

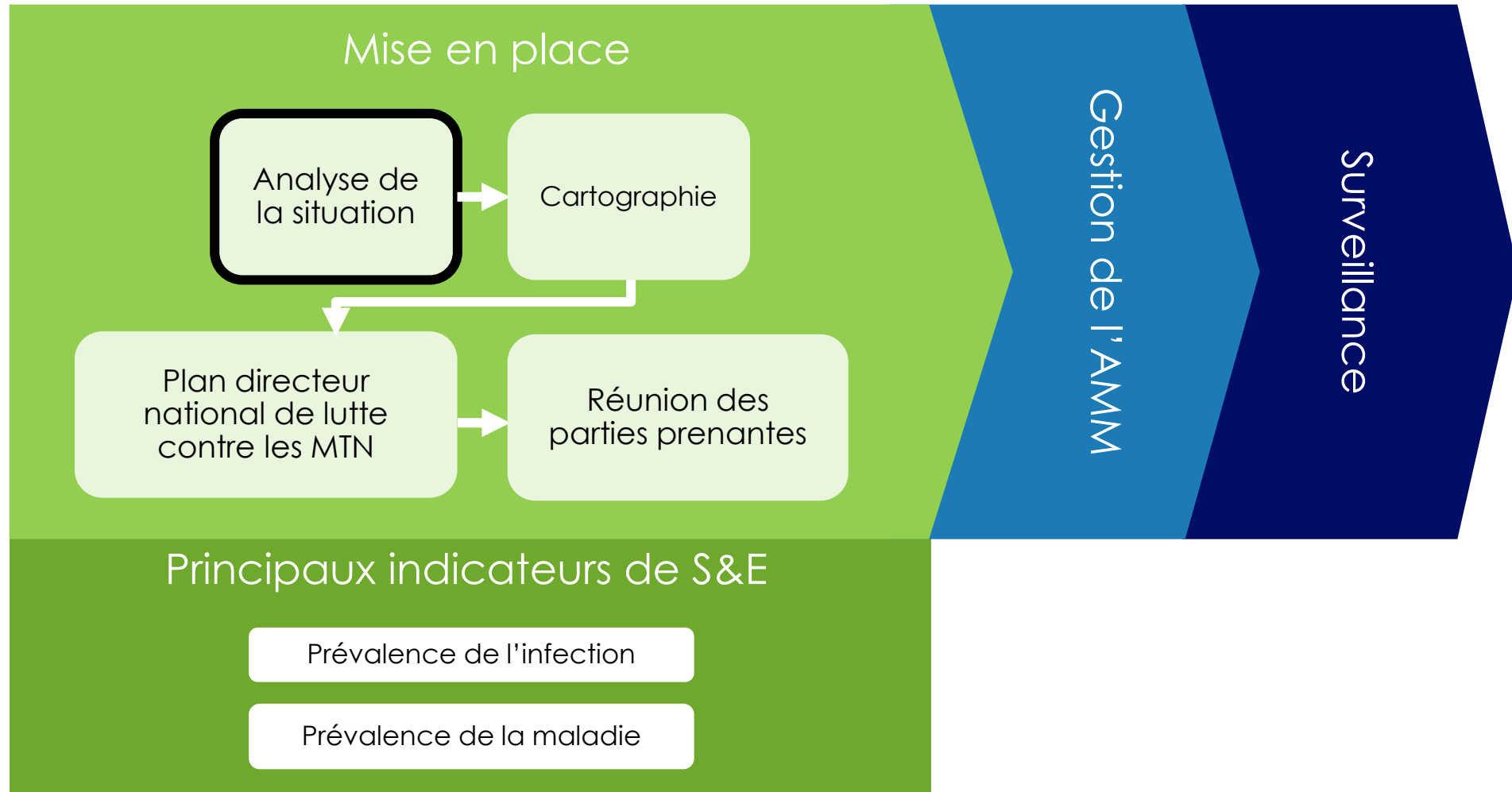
Module 3. Mettre en place un programme intégré de lutte contre les MTN

Session 1. Analyse de la situation du pays

Objectifs

- Comprendre la raison d'être et la finalité d'une analyse complète de la situation
- Connaître les principales composantes d'une analyse de la situation du pays, notamment :
 - les caractéristiques géographiques et physiques
 - les données démographiques et administratives, ainsi que le nombre de sous-districts/communautés par district
 - les problèmes de santé et le système de soins
 - les données sur la prévalence des MTN et sur la lutte contre les MTN
 - les partenaires et les parties prenantes pour la lutte contre les MTN, et comment leurs activités sont coordonnées
- Comprendre comment il faut répondre aux commentaires et aux demandes d'informations portant sur l'analyse de la situation, comment les données sont recueillies et dans quelle mesure elles sont utiles pour l'élaboration du plan directeur/plan d'action pour la mise en œuvre du programme national de lutte contre les MTN

Démarrage d'un programme



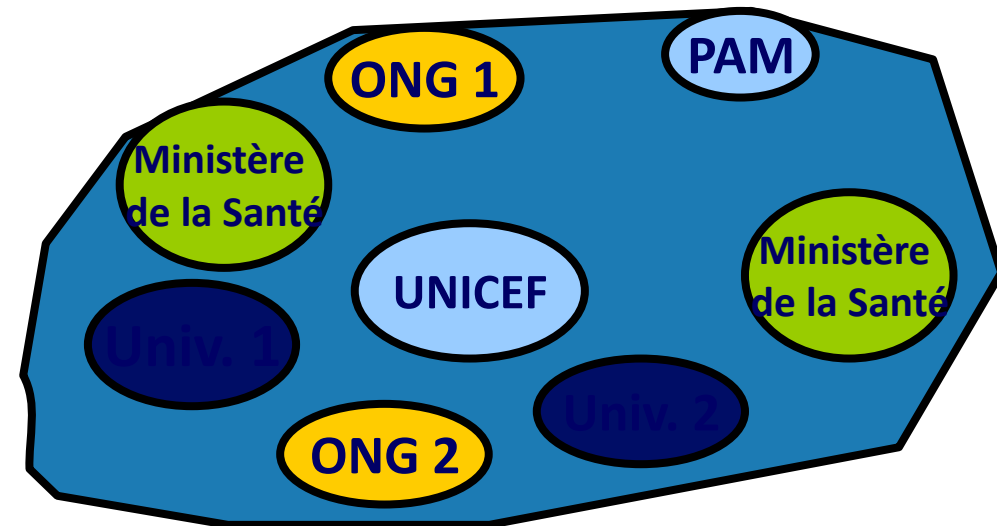
Analyse de la situation

Examen de la situation épidémiologique pour toutes les MTN endémiques, et activités de lutte en cours dans le pays.

Chevauchement géographique des MTN

District	FL	SCH	GH	...
A		X		X
B	X		X	X
C	X			
D	X	X		
E		X	X	X

Qui fait quoi et où ?



Finalité de l'analyse de la situation

- Pour élaborer des programmes intégrés, il est essentiel de compiler des données détaillées et à jour sur la prévalence des MTN et sur les activités de recherche et de lutte contre ces maladies (compétences et ressources dont disposent les gestionnaires des programmes).
- L'analyse de la situation permet aux parties prenantes de planifier l'intégration en amont, encourage les donateurs à apporter leur soutien et identifie les partenaires potentiels.
- Elle doit clairement mettre en évidence les failles de l'information et les interventions nécessaires pour renforcer les programmes afin d'atteindre les objectifs de lutte contre les MTN et d'élimination de ces maladies.

Analyse de la situation :

PAR QUI, QUAND, COMMENT ?

- **PAR QUI ?** Une équipe d'experts et d'universitaires locaux, associés très tôt au processus de planification de la lutte contre les MTN dans le pays.
- **QUAND ?** Première étape avant l'élaboration du plan directeur
- **COMMENT ?** Recueil des données disponibles auprès du ministère de la santé, des ONG, d'autres partenaires, ainsi que dans la littérature publiée ou dans la littérature grise. Une étude spécifique est rarement nécessaire.
- L'analyse de la situation prend du temps, mais elle permet plus tard d'en gagner beaucoup dans le processus de mise en œuvre des programmes de lutte contre les MTN.

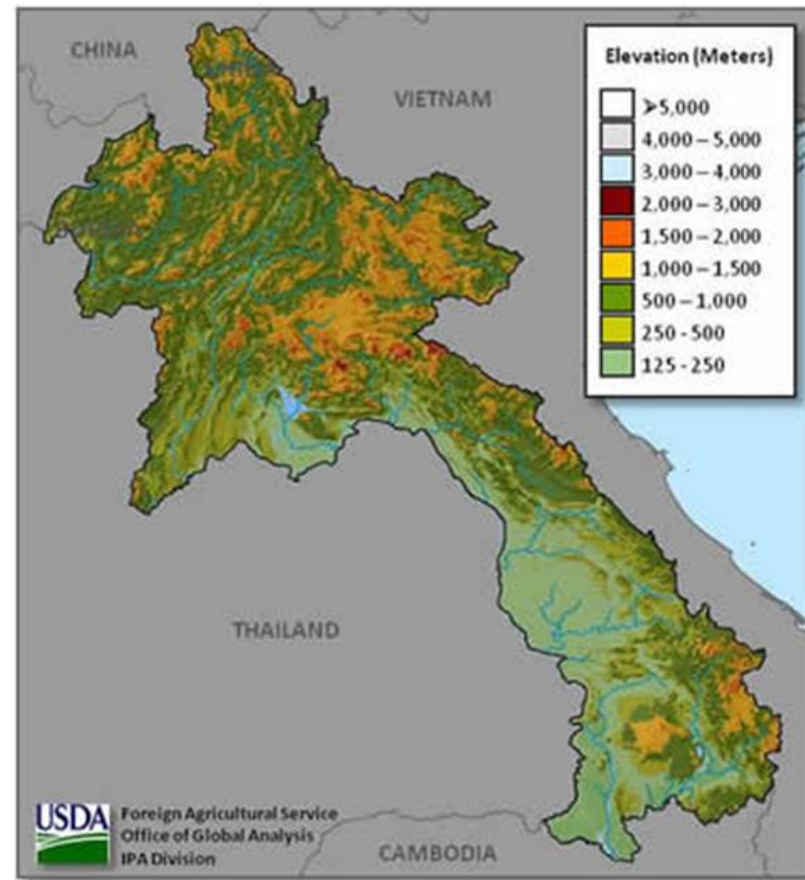
Composantes de l'analyse de la situation

Caractéristiques géographiques et physiques :

- Informations générales sur la géographie, le climat et les différences écologiques entre districts.
- Identification des zones écologiques influant sur l'endémicité et la transmission des MTN
(une carte peut être utile)

Composantes de l'analyse de la situation

RDP lao – Caractéristiques physiques



Composantes de l'analyse de la situation

Zones de peuplement et zones administratives : zones urbaines/rurales

- Informations de base sur la démographie et informations politiques pertinentes
- Divisions administratives et unités d'exécution
- Population totale et population à risque, pour chaque MTN
- Nombre d'enfants d'âge préscolaire (12-59 mois)
- Nombre d'enfants d'âge scolaire (5-14 ans) + taux d'inscription scolaire

Ces données serviront à déterminer et à quantifier la population à cibler pour les interventions de lutte contre les MTN, y compris pour la CP et la prise en charge de la morbidité.

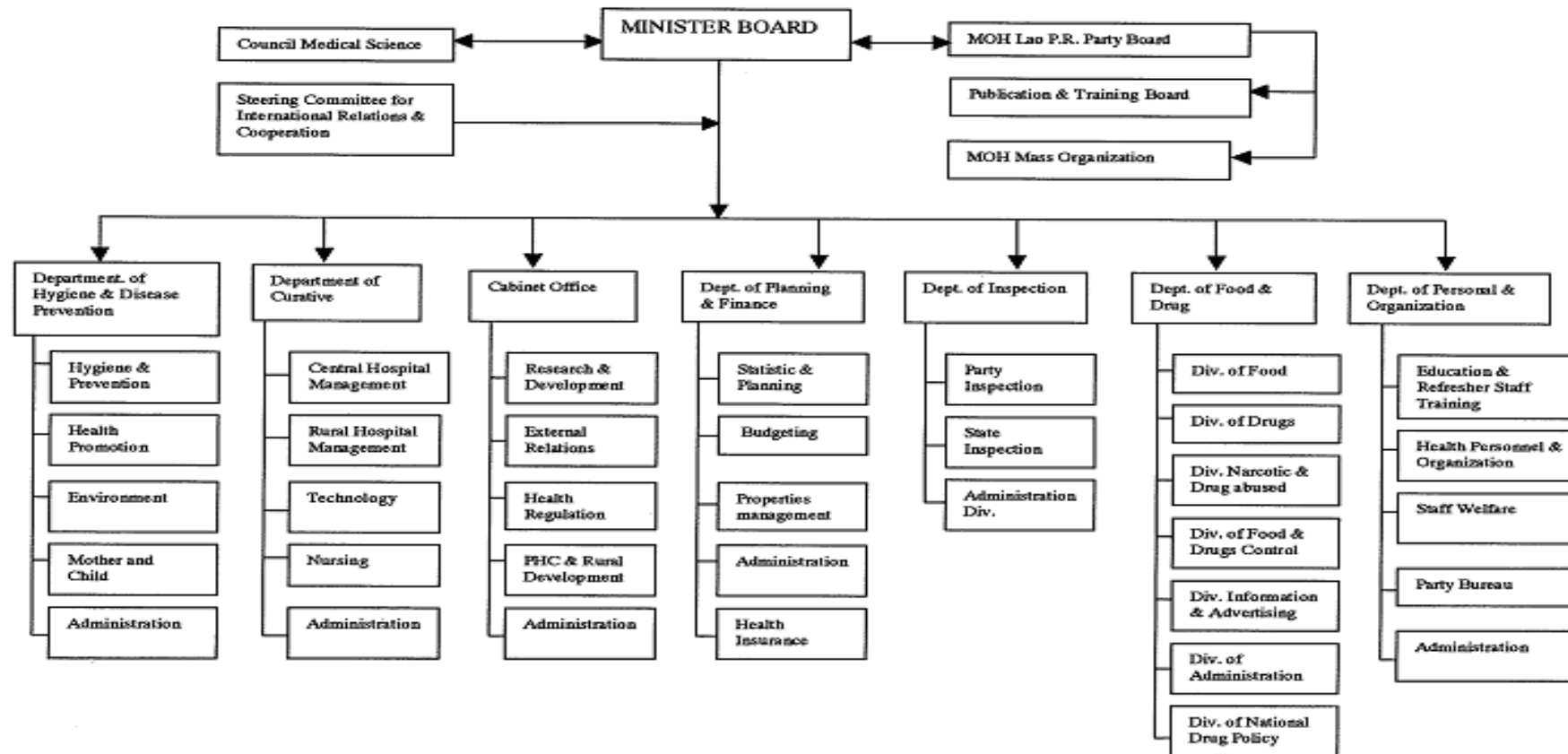
Population et administration RDP lao

Population totale (avril 2009)	6 127 813
0-14 ans	2 324 041
15-64 ans	3 492 853
65 et plus	310 919
Densité de population	25,88 habitants/km ²
Taux de croissance démographique	2,10 %
Probabilité de non-survie au-delà de l'âge de 40 ans	17,4 %
Taux d'alphabétisation des adultes (15 ans et plus)	73,0 %
Taux net d'inscription dans le primaire (2006)*	96 %
Taux net d'inscription dans le secondaire (2006)*	41 %
Taux de fécondité	3,90 enfants/femme
Taux de natalité	31 naissances pour 1 000 habitants
Taux de mortalité infantile pour 1 000 naissances vivantes	59,28
Taux de croissance démographique	1,4 %

Composantes de l'analyse de la situation

- Problèmes de santé et système de soins :
- Panorama de l'état de santé actuel de la population
- Maladies les plus courantes
- Principales causes de mortalité
- Accès à l'assainissement et à l'eau

Structure organisationnelle des services de santé RDP lao

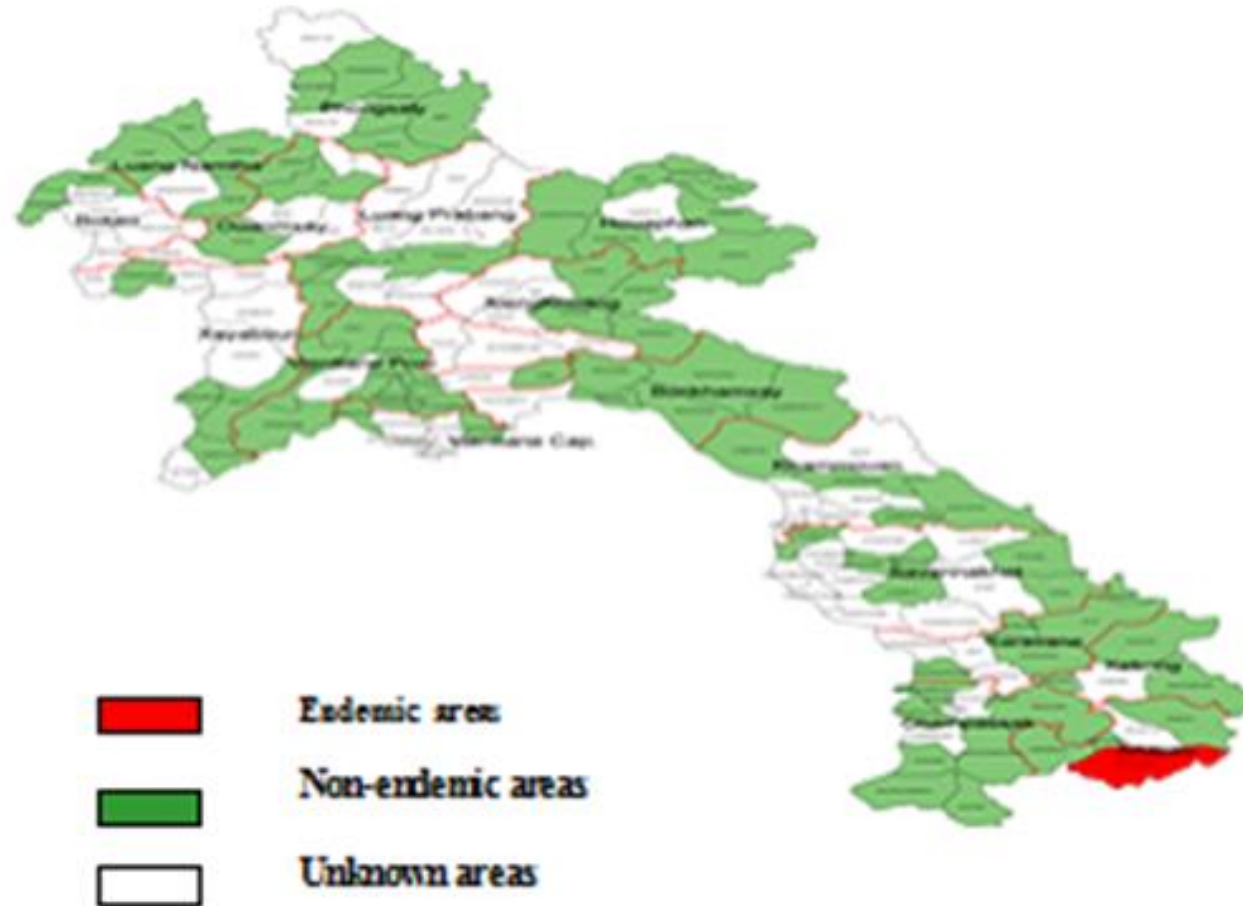


Composantes de l'analyse de la situation

Prévalence des MTN et interventions :

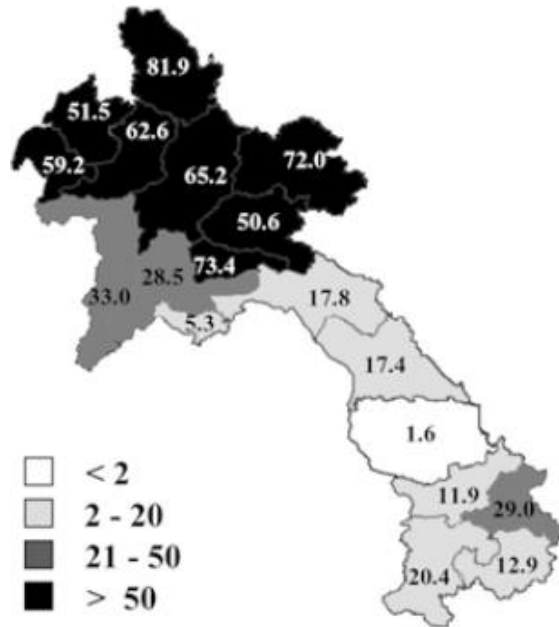
- Endémicité actuelle des MTN, par maladie
- Cartographie par maladie
- Interventions actuelles, par maladie, et cartographie
- Mise en évidence des zones géographiques que les stratégies de lutte/d'élimination intégrées devraient cibler

Endémicité des MTN en RDP lao – FL

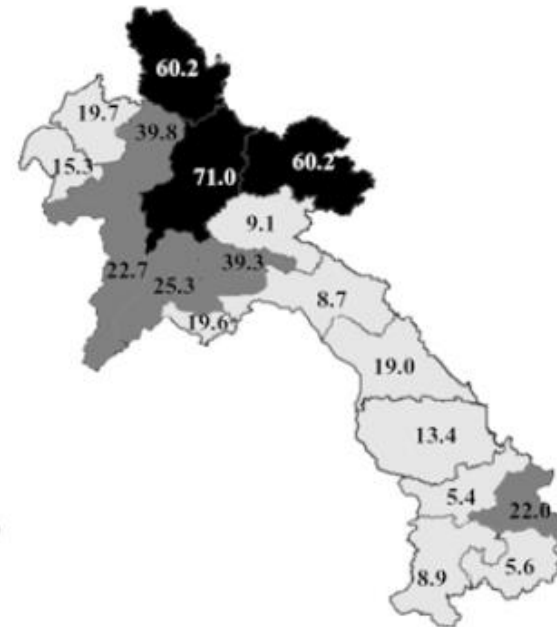


Endémicité des MTN en RDP lao – STH

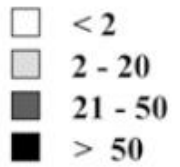
Ascaris lumbricoides



Trichuris trichiura



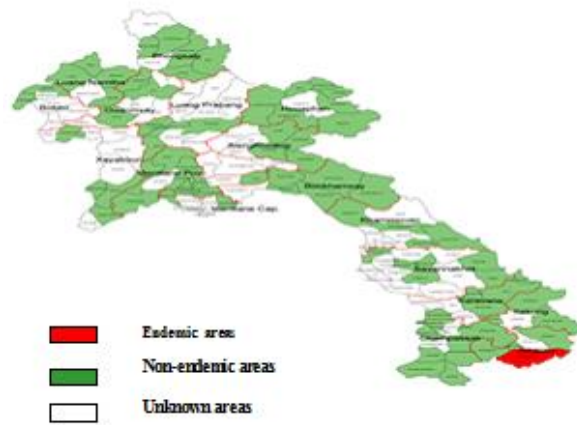
Hookworm



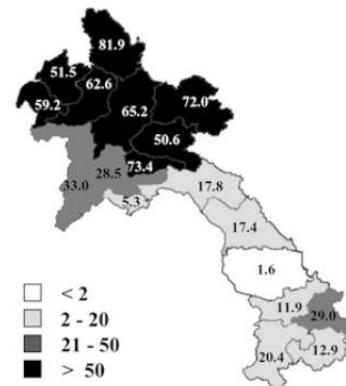
Endémicité des MTN en RDP lao – SCH



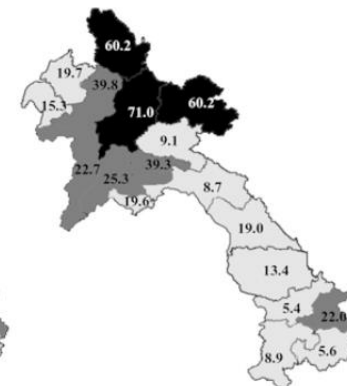
Endémicité des MTN en RDP lao



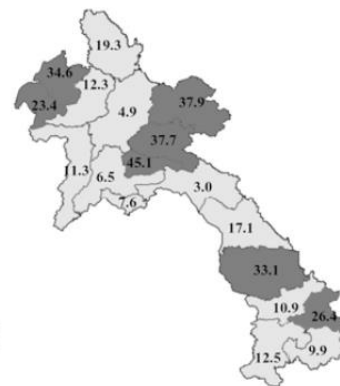
Ascaris lumbricoides



Trichuris trichiura



Hookworm



Coendémicité des MTN, par province/district

Province	Districts	Endémicité actuelle				Population ciblée	Médicaments nécessaires*	Stratégie de CP*
		FL	SCH	STH	Trachome			
Attapue	All 5	+		+		86 402	ALB : 86 402 DEC : 216 005	AMM dans la communauté
Champasak	2		+	+		120 403	PZQ : 285 000	AMM dans la communauté
Les 17 provinces	-			+		900 908	MBZ : 1,82 million	AMM dans les écoles
					Faible endémicité			

* À préciser lors de la phase de planification.

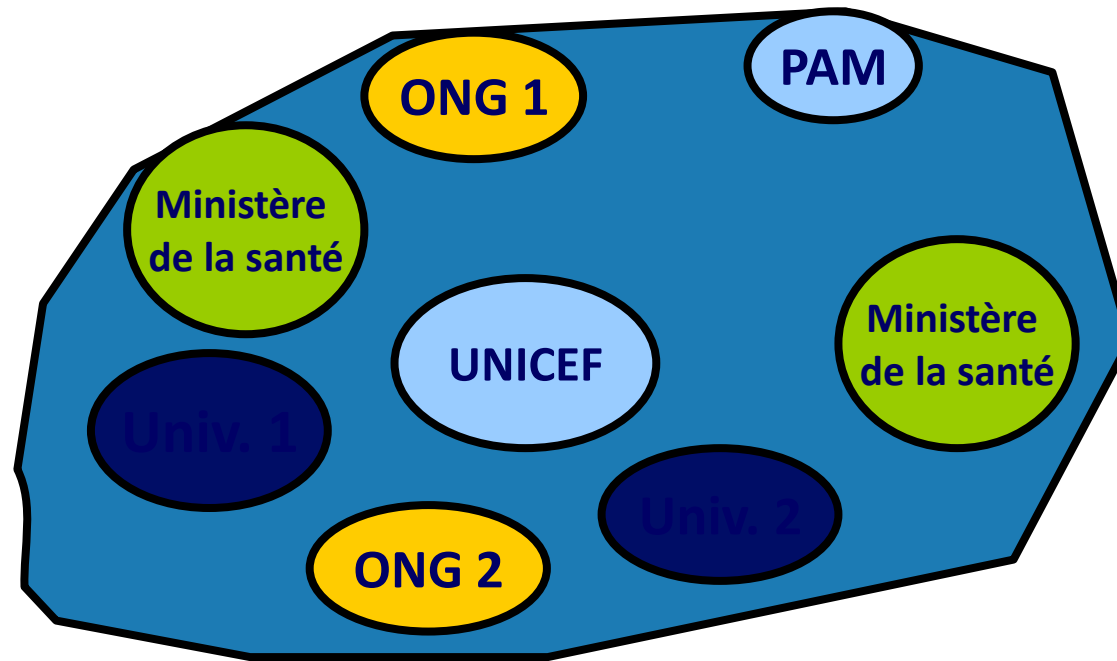
Composantes de l'analyse de la situation

Identification et coordination des partenaires/parties prenantes

- Identifier les partenaires qui contribuent à la lutte contre les MTN au niveau national
- Cartographier les zones géographiques en indiquant où interviennent les partenaires (actuels et potentiels) chargés de la mise en œuvre
- Identifier les ressources humaines et financières actuellement disponibles, pour chaque partenaire :
 - dons de médicaments
 - chirurgiens formés

Composantes de l'analyse de la situation

– Partenaires



Interventions de CP contre les MTN

MTN	Depuis	Zone ciblée/district ciblé	Population ciblée	Nombre de personnes ciblées	Principales stratégies	Médicaments utilisés	Fréquence de la CP	Principaux partenaires financiers ^b
FL	2008	1 district	Toute la communauté	10 751	AMM dans la communauté	DEC + ALB	1 fois par an	Ministère de la santé
	2010	5 districts (extension aux 5 districts)	Toute la communauté	82 745			1 fois par an	
SCH	1989	2 districts	Toute la communauté	16 millions (extension à 25 millions de personnes)	AMM dans la communauté	PZQ	1 fois par an	Ministère de la santé/BAD
STH	2005	4 provinces	Enfants d'âge scolaire	158 602	AMM dans les écoles	MBZ	2 fois par an	Ministère de la santé /FHI 360
	2007	17 provinces (extension aux 17 provinces)		810 498			2 fois par an	

^b Tous les partenaires dans les catégories suivantes : organisations internationales, organisations non gouvernementales œuvrant au développement, entreprises bilatérales, fondations, secteur privé et universités, notamment et autres.

*Quels sont, selon vous, les principaux messages
à retenir de cette session ?*

Principaux messages

- L'analyse de la situation est essentielle pour l'élaboration du plan directeur de lutte contre les MTN (carte du pays, données démographiques, système de soins, épidémiologie des MTN, financement du système de santé, interventions actuelles de lutte et déficits de financement).
- La plupart de ces informations sont déjà disponibles et ne nécessitent pas de cartographie détaillée et coûteuse.
- C'est en regroupant 4 à 5 cartes spécifiques aux MTN en 1 carte des « actions à mener » que l'on peut le mieux analyser la situation et, ainsi, planifier la mise en œuvre des stratégies de CP.

Analyse de la situation – Travail en groupe

- Les participants répartis en groupes et les pays qui n'ont pas encore procédé à une analyse de leur situation sont épaulés par d'autres participants venant des pays qui ont déjà analysé leur situation.
- Il convient d'établir un projet de plan d'après celui discuté dans le cadre de cette session.
- Les participants de chaque groupe auront 30 minutes pour établir un projet de plan d'analyse de la situation, et 15 minutes pour le présenter et en discuter en session plénière.